

# 祝

## ユネスコ 無形文化遺産 登録

# 「伝統的酒造り」

### 祝福しよう、この瞬間を。そして未来へ。

日本の「伝統的酒造り」は、日本の恵まれた気候風土によって生まれたこうじ菌を使う独特の技術であり、これまで日本酒、焼酎、泡盛、みりんなどの製造に受け継がれてきました。「伝統的酒造り」は、長い歴史の中で、しなやかな感性と優れた技術で磨き上げられてきた日本が誇る文化です。



沖縄県内の泡盛酒造所については、右記のQRコードからご覧になれます。

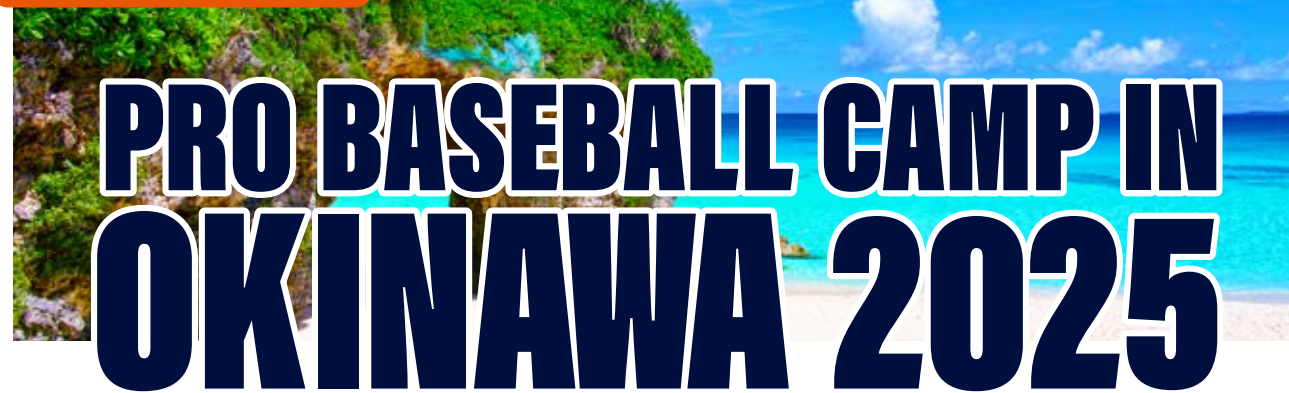


沖縄国税事務所

沖縄県酒造組合公式サイト

# TAKE FREE

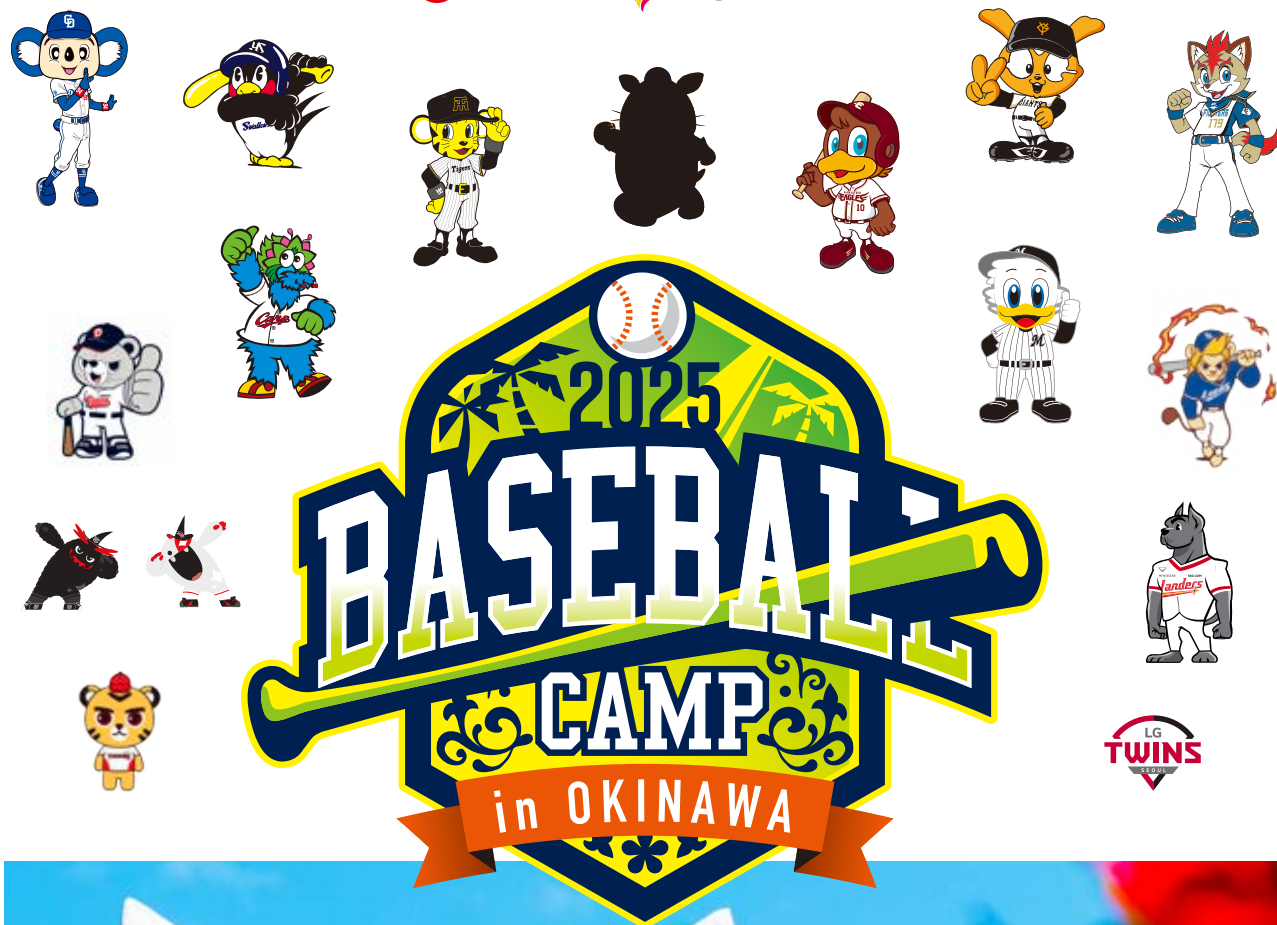
ご自由にお持ち帰りください



# PRO BASEBALL CAMP IN OKINAWA 2025

## プロ野球沖縄キャンプ攻略ガイドブック2025

沖縄県 Sports Islands OKINAWA



EDIT BY BaseballTimes

●2025年1月28日発行 ●発行/沖縄県  
●お問い合わせ:プロ野球キャンプ沖縄2025事務局(沖縄JTB株式会社)  
〒900-0029 沖縄県那覇市旭町112番地1 TEL(098)860-7704

●表紙および本誌掲載のロゴ、イラストに関する著作権、その他一切の知的財産権は以下の球団に帰属します。  
株式会社読売巨人軍/株式会社阪神タイガース/株式会社横浜DeNAベイスターズ/株式会社広島東洋カープ/株式会社中日ドラゴンズ/  
株式会社北海道日本ハムファイターズ/株式会社千葉ロッテマリーンズ/株式会社楽天野球団/斗山ベークース/LGツインズ/SSGサンゴス/KTウーエス/  
KIAタイガース/三星ライオンズ

# 沖縄キャンプ地めぐり

INNING	1	2	3	4	5	6	7	8	9
VISITOR	2	0	5	2	0	7	1	1	
HOME	0	0	3	4	0				



2月はプロ野球各チームが沖縄で春季キャンプを行います。春季キャンプでは選手たちが練習する様子を間近で見ることができ、選手との距離が近いのもうれしいポイント。さらに、せっかく沖縄に来たのならキャンプ地めぐりのついでに球場近くのおすすめスポットや特産品を購入するのも楽しみたいですね。春季キャンプ地めぐり&沖縄を満喫してください！

掲載内容は2025年1月17日時点の情報です。

Schedule

## プロ野球キャンプ日程一覧

Contents

- 01 プロ野球キャンプ日程一覧
- 03 Access
- 05 糸井嘉男×上田剛史 Special対談
- 09 初心者のためのHOWTO
- 11 読売ジャイアンツ
- 12 阪神タイガース<1軍>
- 13 阪神タイガース<ファーム>
- 14 横浜DeNAベイスターズ
- 15 広島東洋カープ
- 16 東京ヤクルトスワローズ
- 17 中日ドラゴンズ<1軍>
- 18 中日ドラゴンズ<2軍>
- 19 北海道日本ハムファイターズ<1軍>
- 20 北海道日本ハムファイターズ<ファーム>
- 21 千葉ロッテマリーンズ
- 22 千葉ロッテマリーンズ
- 23 東北楽天ゴールデンイーグルス<1軍>
- 24 東北楽天ゴールデンイーグルス<2軍>
- 25 三星ライオンズ<1軍>
- 26 斗山ベアーズ<2軍>

※2軍表記は球団表記を掲載。

※最新のスケジュールは各球団のホームページをご確認ください。

2月	土 日 月 火 水 木						土 日 月 火 水 木						土 日 月 火 水 木						土 日 月 火 水 木						休日										
	1	2	3	4	5	6	7	8	9	10	11	12	13	14	15	16	17	18	19	20	21	22	23	24		25	26	27	28	1	2	3	4	5	6
読売ジャイアンツ																																			19 (水)
阪神タイガース (1軍)																																			5 (水)、10 (月)、14 (金)、19 (水)、25 (火)
阪神タイガース (ファーム)																																			5 (水)、10 (月)、14 (金)、19 (水)
横浜 DeNA ベイスターズ																																			5 (水)、10 (月)、14 (金)、19 (水)
広島東洋カープ																																			12 (水)、17 (月)、21 (金)
東京ヤクルトスワローズ																																			3 (月)、7 (金)、12 (水)、17 (月)、21 (金)
中日ドラゴンズ (1軍)																																			5 (水)、10 (月)、14 (金)、21 (金)
中日ドラゴンズ (2軍)																																			6 (木)、10 (月)、14 (金)、21 (金)
北海道日本ハムファイターズ (1軍)																																			5 (水)、10 (月)、14 (金)、20 (木)、25 (火)
北海道日本ハムファイターズ (ファーム)																																			5 (水)、10 (月)、14 (金)、19 (水)
千葉ロッテマリーンズ																																			6 (木)、12 (水)
東北楽天ゴールデンイーグルス (1軍)																																			21 (金)
東北楽天ゴールデンイーグルス (2軍)																																			5 (水)、10 (月)
三星ライオンズ (1軍)																																			10 (月)、15 (土)、20 (木)、24 (月)、28 (金)
三星ライオンズ (2軍)																																			6 (木)、11 (火)、16 (日)
斗山ベアーズ (2軍)																																			12 (水)、17 (月)、22 (土)、26 (水)、3/3 (月)
KT ウィズ																																			3/1 (土)
SSG ランダース																																			なし
KIA タイガース																																			2月下旬~3月上旬@金武町ベースボールスタジアム
LG ツインズ																																			@ 宜野座

オープン戦
2/22 (土)
楽天イーグルス vs. 阪神 (金武・13:00)
中日 vs. ロッテ (北谷・14:00)
DeNA vs. 巨人 (宜野湾・13:00)
ヤクルト vs. 北海道日本ハム (浦添・13:00)
2/23 (日)
北海道日本ハム vs. 楽天イーグルス (名護・13:00)
巨人 vs. 広島 (那覇・13:00)
中日 vs. 阪神 (北谷・13:30)
ヤクルト vs. DeNA (浦添・13:00)
2/24 (月・祝)
巨人 vs. ロッテ (那覇・13:00)
中日 vs. 広島 (北谷・13:30)

5名様

**アンケート**

**アンケートに答えて沖縄県の特産品セット(5,000円相当)が  
あたる抽選に参加しよう!**

**実施期間** 2025年2月1日(土)~28日(金)

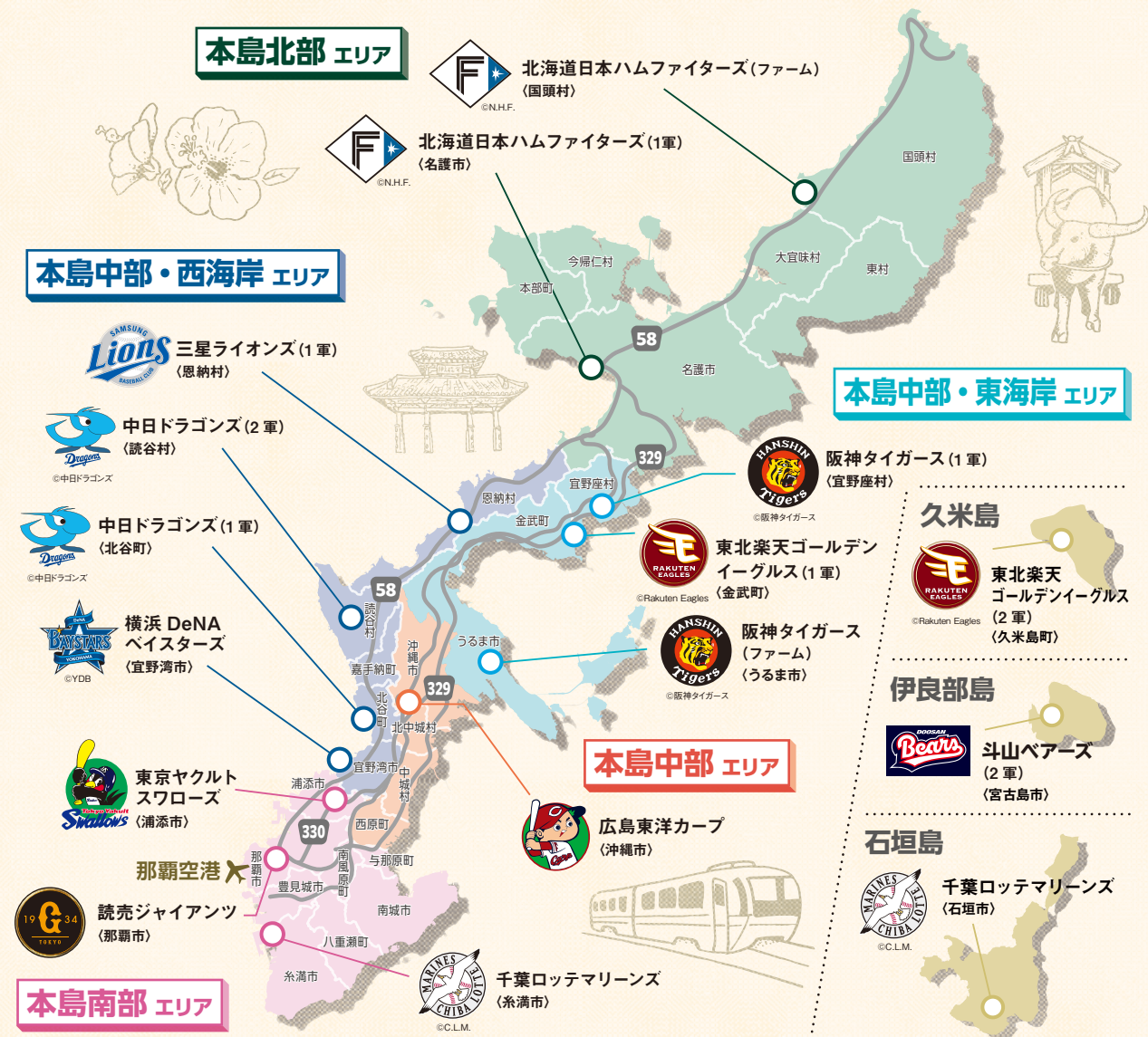
※スマートフォンのシークレットモードを解除してください。  
※回答後にルーレットを回すことができます。当選者は当選画面のURLより送付先情報を入力してください。

# 球場へのアクセスは レンタカー？ 公共交通機関？ どっちがオススメ!?

「車の免許がないとキャンプ地めぐりはむずかしいの?」「駐車台数ってどれくらいあるんだろう?」  
などなど、キャンプ地めぐりをするうえで悩むのが「球場への行き方」です。レンタカーで行くもよし、  
公共交通機関を使って行くもよし。オススメの行き方を紹介します。

※バスの系統、所要時間はいずれも那覇空港が起点です。また、BTはバスターミナルです。  
※レンタカーの所要時間は那覇空港からの時間です。また北部エリアは沖縄自動車道などを利用した場合の目安時間です。  
※所要時間はGoogle MAPのルート検索にて算出していますが、交通状況によっては変わる場合がございます。

球団	球場名	オススメ!	公共交通機関				レンタカー			
			最寄りバス停(駅名)	バス系統など	所用時間	最寄り駅から徒歩	所用時間	駐車場	臨時駐車場	
読売ジャイアンツ	1軍 沖縄セルラー スタジアム那覇		バス:公園前 モノレール:奥武山公園、壺川	26、55、56、89、98、120 他	約10分 (ゆいレール旭橋駅より)	約4分	約5分	なし	なし	
阪神タイガース	1軍 バイトするなら エントリー宜野座スタジアム		中央公民館前	22、77	約2時間	約5分	約1時間	約630台	約100台 (混雑時のみ)	
	ファーム うるま市 具志川野球場		具志川	27、80、127、777 他	約1時間40分	約10分	約1時間	約90台	約200台	
横浜DeNAベイスターズ	1軍 ユニオンですから スタジアム宜野湾		コンベンションセンター前、宜野湾市営球場前	26、32、43、55、88、99、112 他	約1時間	約10分	約35分	約300台	なし	
広島東洋カープ	1軍 コザしんきん スタジアム		沖縄南1C、園田	21、23、31、90、110、111、117、190 他	約45分 (高速バス)	約6分	約40分	約950台	なし	
東京ヤクルトスワローズ	1軍 ANA BALL PARK 浦添		浅野浦、仲間	21、55、88、90、98、112、190 他	約40分	約7分	約30分	約200台	なし	
中日ドラゴンズ	1軍 Agre スタジアム 北谷		美浜アメリカン ビレッジ入口	20、28、29、112、120 他	約55分	約6分	約40分	約2000台	なし	
	2軍 オキハム読谷 平和の森球場		赤犬子宮前、座喜味入口	28、29 他	約1時間30分	赤犬子宮前約30分、 座喜味入口約15分	約1時間10分	約30台	約300台	
北海道日本ハムファイターズ	1軍 エナジック スタジアム名護		名護バスターミナル	20、77、111、117、120 他	約1時間45分	約9分	約1時間15分	なし	約200~300台	
	ファーム かいざん スタジアム国頭		半地共同売店前	67	約2時間45分 (名護 BT 乗り換え)	約5分	約1時間45分	約50台	約30台	
千葉ロッテマリーンズ	- ロートスタジアム 石垣		中央運動公園入口	11	約25分 (石垣 BT より)	約3分	約25分 (石垣空港より)	約50台	なし	
	- 糸満市西崎球場		西崎運動公園前	89	約30分	約3分	約25分	約100台	約200台 (練習試合日のみ)	
東北楽天ゴールデンイーグルス	1軍 金武町ベース ボールスタジアム		銀原	22、77	約2時間10分	約10分	約1時間5分	約100台	約100台	
	2軍 久米島野球場		臨時バス停(久米島野球場前)	沖縄県久米島町・空港線	約10分 (久米島空港より)	約1分	約5分 (久米島空港より)	約110台	約40台	
三星ライオンズ	1軍 ONNA 赤間 ボールパーク		屋嘉田	20、120 他	約2時間30分	約20分	約1時間	約700台	なし	
斗山ベアーズ	2軍 宮古島市伊良部 屋外運動施設野球場		みやご下地空港ターミナル	9	約45分 (宮古空港より)	約30分	約30分 (宮古空港より)	約200台	なし	



### 路線バスを利用するときのポイント

- ① 方面と上り、下りのバス停位置にご注意下さい。
- ② バスは遅延する場合があります。乗車予定時刻には余裕をもってバス停にお越し下さい。
- ③ 目的地まで乗車予定のバスが停車するかを運転手へご確認の上、ご乗車下さい。
- ④ バス車内ではSuicaやPASMOはご利用いただけません。
- ⑤ バス会社によっては、2千円札以上の両替ができない場合がございますので小銭や千円札を事前にご準備下さい。

### 路線バス乗り換え検索はこちら

のりものNAVI

※最新情報やその他の路線の時刻表などは「のりものNAVI」でご確認ください。

<https://www.busnavi-okinawa.com/top>

### キャンプ地周遊には 沖縄路線バス周遊パス が便利!

	<b>1日バス</b>	大人 ¥2,900 小児 ¥1,450	<b>3日バス</b>	大人 ¥5,800 小児 ¥2,900
	<b>1日バス + ゆいレール1日乗車券</b>	大人 ¥3,500 小児 ¥1,750	<b>3日バス + ゆいレール1日乗車券</b>	大人 ¥6,400 小児 ¥3,200

対象となる路線バス 琉球バス、沖縄バス、那覇バス、東陽バスの全路線

※小児とは6歳以上12歳未満とし、5歳以下の幼児については、6歳以上の方1人につき幼児1人は無料、2人目からは小児運賃が必要となります。  
※有料道路を走行する111番、117番、リムジンバス、定期観光バス、コミュニティバスは除きます(当バス券ではご乗車できません)。

購入方法ははこちら

電子チケット「OTOPaアプリ」  
アプリダウンロード

今なら「OTOPa」から購入で100円引き!!  
(2025年3月31日まで)

紙チケットの販売場所  
・那覇バスターミナル  
・那覇空港  
観光案内所 など

詳細はコチラ

>>> 糸井嘉男 (いとい・よしお)

1981年7月31日生まれ、京都府出身。  
2003年ドラフト会議、自由枠で  
北海道日本ハムファイターズ入団。  
プロ3年目の野手転向で大ブレイク。  
3球団を渡り、最高出塁率3回、  
首位打者・盗塁王各1回を獲得。  
引退後は解説者としても活躍中。

>>> 上田剛史 (うえだ・つよし)

1988年10月2日生まれ、岡山県出身。  
2006年の高校生ドラフト会議で  
東京ヤクルトスワローズに3位指名を受け  
入団。現役時代は俊足強肩を武器に活躍し、  
ムードメーカーとしても存在感を示す。  
引退後は自身の会社を立ち上げるなど  
活躍中。

沖縄キャンプの魅力はここだ!

# 糸井嘉男 X 上田剛史

国内9球団が今年も沖縄で春季キャンプを実施。ここでは、沖縄キャンプを経験した糸井嘉男さんと上田剛史さんに現役時代の思い出や、今年のキャンプで絶対に見てほしい選手など、沖縄キャンプの魅力をさまざまな視点で語ってもらった。

— おふたりは2024年2月の沖縄キャンプには行かれましたか？

**糸井** タイガースとファイターズのキャンプは視察にいきました。タイガースは優勝した直後だったので、すごく盛り上がってましたよ。

**上田** 僕は2月1日にスワローズのキャンプに行きました。

**糸井** それは、やばない？

**上田** やばいですよね。だって、「来る

の早くない？」って言われましたから(笑)。その時感じたのは、僕が在籍していたころよりすごく明るくなったなと。僕らのとき、キャンプといえば本当に地獄だったので、練習量も違いますし、そういうのもチームの雰囲気に関係しているのかと思いました。あと、機械が本当に増えているなと。

**糸井** 機械？

**上田** 今、ものすごいデータを取るじゃ

ないですか。その機械がめちゃくちゃ多くてメジャーみたいになってて。

**糸井** 確かに、機械えぐいんよ。キカイダー！って感じやもん。

**上田** バッティング練習のときも、僕らの時代は監督やコーチが見ているだけでしたけど、今は機械を持っているアナリストもいるんですよ。ペナントレース中もアナリストがベンチに入っている球団も増えていますから、

そういう時代になっているんだと改めて実感しました。

— おふたりの現役時代も今ほどではないですが、データを活用していたと思います。現役時代、そういうデータは気にされていたほうですか？

**糸井** ある程度データは見ていたけど、打席に立ったときとか、投げているときの感覚っていうのはすごく大事だと思います。データがすべてじゃないなっていうのもありますね。

**上田** この前テレビでイチローさんが、「感性を大事にしろ」って言ってました。

**糸井** あと「今の野球はデータの中だけで動いているからおもしろくない」とも言っていたかな。だから、それに対抗して、俺はデータが大事！って言ったほうがいいのか。でも、それは違うな、やめとこ(笑)。

—————

— 春季キャンプ期間中、選手たちは観戦するファンに、どこを見てももらいたいと思っているのでしょうか。

**糸井** やっぱり、どんな練習している

かを見てほしいかな。

**上田** 僕は現役時代、キャンプを見てほしくないって思ってたんです。だって、地獄のキャンプだったんで、こんなに苦しんでいるところは見ないでー！って感じでしたよ。

**糸井** そうだったの？ 個別練習で、泥まみれになっている自分を見てくれ！って感じじゃないの？ まあ俺は、外野だったから泥だらけになったことはないけど(笑)。

**上田** 僕も外野だったので、泥だらけにはならなかったですけどね。



のキャンプにきたら絶対に行ったほうがいいと思います。めっちゃ人気で、選手も行きますし。キャンプ中は行列必至ですけど。

——**沖縄といえば、泡盛が有名です。2024年12月には泡盛をはじめとした伝統的酒造りがユネスコの無形文化遺産に登録もされました。お酒が好きな選手は、キャンプ中、休日前にはよく飲まれることは多いですか？**

**上田** 選手によって違いますよね。毎日飲む人もいれば、僕のように休みの前は飲むとか。泡盛だと、残波をよく飲んでましたよ。あとみんなで、ハブ酒も飲んでいました。

**糸井** 僕はプロテインしか飲まなかったから(笑)。でも、休み前日の夜は、選手にとって楽しみの一つやから、いい感じで飲んでる人は多かったですね。

——**最後に、今年の沖縄でキャンプをする球団の中で、必ず見ておいたほうがいいという選手を教えてください。**

**上田** やっぱ、今年最後のキャンプになる可能性のあるスワローズの村上(宗隆)でしょう。彼がどんな練習をしているのかを堪能してもらえればいいんじゃないでしょうか。ピッチャーならドラゴンズの高橋宏斗かな。

**糸井** 俺はタイガースの佐藤輝明。ポストイングでメジャー行きたいって球団にも言ったしね。臨時コーチで僕も行くかもしれませんし(ニヤリ)。

**上田** オファーがあったんですか？

**糸井** ちょっとね(笑)。

**上田** 決まったらいつ頃？

**糸井** 前半になるのかな。だから、今からキャンプが始まらないかなって、ワクワクしてるよ！で、上田はいつごろ沖縄に行くの？

**上田** まだわかんないです。僕は自由人なんで(笑)。でも、後半にはスワローズとジャイアンツには行きたいと思っています。「88年会」を盛り上げないといけないので、ジャイアンツの田中(将大)と坂本(勇人)には会いたいな。

**糸井** 同世代やもんな！

**上田** そのほかだとカープの秋山(翔吾)、ドラゴンズの大野(雄大)とかも、沖縄キャンプ組なので、ぜひ注目してください！

大盛り上がりの  
対談全文は  
こちらから



# 2025年春季キャンプ 沖縄県内にプロ野球球団が大集合!



プロ野球OBが  
RBCiラジオ(琉球放送)の  
ラジオカーレポートに出演決定!  
現地の生情報をお届けします!

どなたがご出演されるかは、当日の放送をお楽しみに!

2月の出演日程と番組はこちら

4日 火・12日 水 〇A 12:50~

7日 金・13日 木 〇A 9:23~

22日 土 〇A 11:00~

23日 日 〇A 10:50~

※放送時間が変更となる可能性があります。悪しからずご了承ください。

RBCiラジオ AM738kHz FM92.1MHz

スマートフォンやアプリ・パソコンでラジオが聴ける無料サービス  
radikoでも放送をお楽しみいただけます。

BASEBALL CAMP IN OKINAWA 2025  
オキナワプロキャン 2025  
スタンプラリー  
PRO BASEBALL CAMP IN OKINAWA 2025 Digital Stamp Game

各キャンプ地をめぐる  
スタンプ取得回数達成で  
景品が当たる抽選に参加しよう!

スタンプ取得数に応じて、  
球団マスコット×市町村ゆるキャラ  
のオリジナルステッカーがもらえる!

参加無料!

詳細はこちら

実施期間 2025年2月1日(土)~28日(金)

全国で10店舗展開中♪  
沖縄土産の店 わしたシヨップ

5% COUPON OFF  
ご利用可能期間: 2025年2月28日まで  
※期間中何度でもご利用いただけます。  
お会計時にレジにてこちらをご提示ください。

《クーポン対象店舗》  
わしたシヨップ国際通り店 那覇空港わしたシヨップ  
「ゆいレール」県庁前駅より徒歩3分・国際通り沿い TEL 098-864-0555 / 営業時間 9:00~22:00  
那覇空港ターミナルビル2階・国内線出発口B近く TEL 098-840-1197 / 営業時間 7:00~20:30

《北海道》  
札幌わしたシヨップ  
《関東》  
銀座わしたシヨップ本店 / わしたシヨップイオンレイクタウンkaze  
《東海・近畿》  
名古屋わしたシヨップ / わしたシヨップリンクスウメダ店  
わした静岡店 / わした大阪天神橋筋店 / わした神戸三宮店

※クーポンご利用時の注意点 ※  
・一部割引対象外の商品がございます。  
・他割引サービスとの併用はできません。  
・予告なくサービスを終了する場合がございます。

シヨップ情報は  
こちら

わしたシヨップキャラクター  
わしたん

初心者のための

# HOW TO

春季キャンプを楽しもう!



「キャンプ見学には何を持って行ったらいいの?」「どんな服装で行ったらいいの?」「選手のサインはもらえるの?」などなど春季キャンプ観戦初心者の方でもここを見れば大丈夫! 安心して春季キャンプを楽しむためのHOWTOをお伝えします。

## 練習見学は無料!

春季キャンプは無料で見学ができます。球団によって休養日が違うので事前にチェックしましょう。オープン戦は有料のため、チケット発売情報は球団公式HPなどを確認してくださいね。

## 練習のメニューは球団HPをチェック!

その日の練習メニューは、当日に球団公式HPや球団公式SNS等で公開されます。また、現地でも練習メニューの掲示があることも。練習メニューをチェックしておけば、好きな選手がどこでどんな練習をしているのか知ることができるので、より楽しめますよ!

## マナーを守ろう!

好きな選手が近くにいたらつい舞い上がってしまいますが、ひとまず落ち着いて。春季キャンプは「練習」の場です。大声で騒がず、選手に押し寄ったり、必要以上に近づいたりせずに、あたたかい声援を送りましょう!

## 2月の天気は? 何を着ていけばいい?

沖縄の2月の平均気温は17度程度で、雨や曇りの日が多い傾向があるので前半は肌寒さを感じることもあります。ただ、日中の最高気温が20度を超える日もあるので、調節しやすい服装がおすすめです。また、球場は段差が多く、各練習場の距離が長いところもあるので、靴はスニーカーなど歩きやすく、動きやすい服装がいいと思います。

## サインはもらえたらラッキー!

選手との距離が近いのも春季キャンプの魅力ですが、練習中の無理なお願いは厳禁! 練習が終わるのを待ちましょう。ただし、練習が終わっても急いでいたり、居残りや自主練習をする選手もいるので、選手の妨げになってはいけません。サインや写真は必ず応じてもらえるわけではないので、もらえたらラッキー! くらいの気持ちでいきましょう。また、球団によってはサイン会などが開催される場合もあるのでこまめに情報をチェックしましょう。

※各球団でファンサービスの内容やルールが異なりますので、必ず各球団のルールを確認してください。

春季キャンプ観戦

## 持ち物チェックリスト

### ◇ あると便利 ◇

- 選手名鑑
- カメラ
- 双眼鏡
- ウェットテッシュ
- ゴミ袋(小&大)
- クッションシート
- クリアファイル
- モバイルバッテリー



なくても困らないけど、あれば助かる「あると便利」なアイテムたち。ゴミ袋は飲食物などのゴミをまとめたり、大きめのゴミ袋にバッグを入れるのもおすすめです。汚れ対策のほか、「近くの人が飲みものをこぼした!」や突然の降雨などのアクシデントが起きてても安心です。また、練習のスケジュール表などが配布される場合があり、キャンプ地でしかももらえないものを大切に保存したいという方にクリアファイルはおすすめです。

B  
O  
O  
S  
O  
O  
O

### ◇ あると気分が上がる! ◇

- ユニフォーム
- 応援タオル
- 応援グッズ
- サインしてほしいアイテム
- 油性ペン



推しチーム、推し選手のグッズを身につけたら気分も上がりますが、持っていないでも大丈夫! 各キャンプ地でグッズは販売されているので、チェックしてみてください。沖縄でしか手に入らないコラボグッズもあるかも! また、無理やりは厳禁ですが、選手からサインがもらえる場合も。サイン色紙、ユニフォーム、ボールといったグッズなどにサインしてもらうのも記念になりますね。

### ◇ 天気次第で…… ◇

- レインコート
- 折りたたみ傘
- 帽子・サングラス
- 日焼け止め
- 扇風機など暑さ対策グッズ
- 膝掛けなど防寒対策グッズ



沖縄の天気は変わりやすく、日によって朝晩の気温差が大きいことがあるので天気予報は常にチェックが必要です。天気がいい日は日差しが強く紫外線対策は必須。反対に気温が低い日は肌寒く感じることもあるので、膝掛けなどの防寒グッズがあるといいでしょう。急な雨に対応するためにカバンに雨具を入れておくと安心です。ただし、たくさんの方が見学しているので、傘などを使用する際は周囲の人に気を配るのも忘れずに!



Baseball Times  
編集部的

## “春季キャンプ” の楽しみ方

本誌やタウンガイドなどに掲載されているお店に行くのもいいのですが、地元民に愛される地元の飲食店などを探し出して行くのもおすすめです。地元の方だから分かる穴場スポットなどを教えてもらえることも!? (編集・O)

数日間滞在できるなら、訪問OBチェックをおすすめ。タイミングがよければサインをもらえるケースも。名護担当としては、球場近くの沖縄そば店「宮里そば」、泡盛は地元酒造所がつくる「龍泉」をおすすめしたい。(編集・M)



キャンプ日程 2/15(土)~25(火) 休日 19(水)

※最新のスケジュールは球団のホームページをご確認ください

球団公式HP



## 読売ジャイアンツ

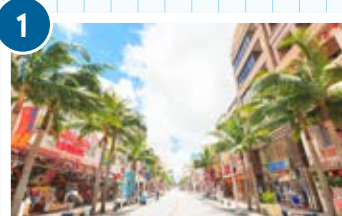
STADIUM 沖縄セルラースタジアム那覇



駐車場：なし  
臨時駐車場：なし  
路線バス：那覇BT発/26、55、56、89、98、120 他  
最寄駅：バス【公園前】/ゆいレール【奥武山公園、壺川】  
MAP: 33 096 810\*45



### おすすめスポット



**国際通り**  
那覇市久茂地3丁目(球場からモノレールで約20分)  
TEL: 098-863-2755 ※那覇国際通り商店街  
MAP: 33 158 514\*56

那覇市のメインストリートは観光客にとって  
定番の観光スポット



**第一牧志公設市場**  
那覇市松尾2-10-1(球場からバス・徒歩で約25分)  
TEL: 098-867-6560  
MAP: 33 157 264\*77

商店街文化や沖縄の食文化を体験できる、  
那覇市民・県民の台所



**首里城公園**  
那覇市首里金城町1-2(球場からモノレールで約35分)  
TEL: 098-866-2020  
MAP: 33 161 526\*7320

沖縄の歴史・文化を象徴する城。現在、再建プロジェクトが進行中で、正殿は令和8年に完成予定

### キャンプ地限定グッズ



GIANTS  
かりゆしウェア

9,000円(税込)



ジャイアンツ2025  
15年貯蔵古酒

2,300円(税込)

### 那覇市ってこんな街

沖縄県の県都であり、政治・経済・文化の中心地。空港からも近く、文化や史跡など観光スポットも多いため観光客に人気の場所。



### EVENT イベント

GIANTS×NAHA  
ぐるっと! 那覇まち歩き!  
デジタルスタンプラリー

那覇市内の飲食店・お土産品  
等で買い物をし、スタンプを  
get! スタンプを集めて抽選  
会に参加しよう



キャンプ日程 2/1(土)~28(金) 休日 5(水)、10(月)、14(金)、19(水)、25(火)

※最新のスケジュールは球団のホームページをご確認ください

球団公式HP



## 阪神タイガース <1軍>

STADIUM バイトするならエントリー宜野座スタジアム



駐車場：あり  
臨時駐車場：あり(混雑時)  
路線バス：那覇BT発/22、77  
最寄駅：中央公民館前  
MAP: 206 237 510\*85



### おすすめスポット



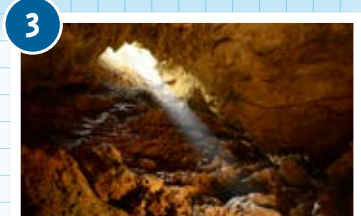
**未来ぎのぞ 特産品加工直売センター**  
宜野座村漢那 1633 (球場から車で約5分)  
TEL: 098-968-4520  
MAP: 206 204 344\*88

2018年4月にリニューアルオープンした  
自然豊かな景観にある道の駅



**宜野座村立博物館**  
宜野座村宜野座 232 (球場から徒歩で約5分)  
TEL: 098-968-4378  
MAP: 206 236 449\*85

宜野座村の歴史と文化を学ぶことができる



**松田鍾乳洞** ※要予約  
宜野座村字松田 78 (球場から車で約5分)  
TEL: 098-989-8100  
MAP: 206 269 640\*16

ほぼ自然のままの洞窟が探検できる!

### キャンプ地限定グッズ



[PSD × 阪神 × 宜野座]  
宜野座キャンプ2025 TEE

5,500円(税込)



球団・宜野座コラボロジャツ

3,300円(税込)

コットンツイル  
ローキャップ

4,070円(税込)

### 宜野座村ってこんな街

「水と緑と太陽の里」と呼ばれる宜野座村では、農村風景や古民家  
が立ち並ぶ集落など昔ながらの景観が魅力的な街です。



キャンプ  
期間中

### EVENT イベント

月刊タイガースカバーフォト  
セレクションをプレゼント

フォトセレクション会場(道の駅ぎのぞ3階)にて、  
アンケートに答えた方の中から抽選でプレゼント!!

韓国球団もやってくる!

3/1(土)~5(水)



LG ツインズ  
バイトするならエントリー  
宜野座スタジアム



キャンプ日程 2/1(土)~25(火) 休日 5(水)、10(月)、14(金)、19(水)

※最新のスケジュールは球団のホームページをご確認ください

## 阪神タイガース〈ファーム〉

球団公式HP



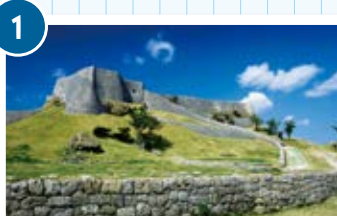
うるま市具志川野球場



駐車場: なし  
臨時駐車場: あり(球場側の体育館駐車場)  
路線バス: 那覇BT発/27, 80, 127, 777 他  
最寄駅: 具志川  
MAP: 33 689 572\*10



### おすすめスポット



#### 世界遺産勝連城跡

うるま市勝連南風原 3807-2(球場から車で約10分)  
TEL: 098-978-7373  
MAP: 499 570 141\*38

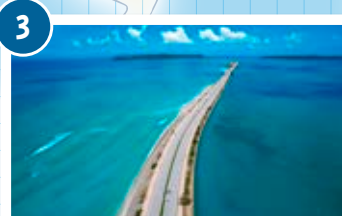
金武湾や中城湾が一望でき、2000年に世界遺産に認定された人気の観光スポット



#### うるまマルシェ

うるま市前原 183-3(球場から車で約15分)  
TEL: 098-923-3992  
MAP: 33 626 176\*22

うるまの食の発信基地。沖縄県内の農水産物を直売している



#### 海中道路

うるま市与那城屋平(球場から車で約15分)  
TEL: 098-978-7373  
MAP: 499 576 351\*55

勝連半島から近隣離島を結び、青い海がキラキラと輝き爽快なドライブが楽しめる

### おすすめ特産品



ぬちまーす (250g)

1,242円(税込)

沖縄の海から生まれた奇跡の海塩で21種類の海のミネラルを含む塩分75%のお塩  
【購入可能店舗】ぬちまーす観光製塩ファクトリー



新鮮早摘みもずく たっぷり食べる スープ

2,160円(税込)

勝連の美ら海で収穫された早摘みもずくをたっぷり使った食べ応え満点のもずくスープ  
【購入可能店舗】うるまマルシェ

### うるま市ってこんな街

沖縄本島中部の東海岸にある街で、世界遺産や海中道路など美しい風景と豊かな自然環境に恵まれている。「うるま」は沖縄の言葉で「サンゴの島」を意味する。



### EVENT イベント

#### 韓国球団もやってくる!

2/2(日)~2/21(金) 休日: 6日(木)、11日(火)、16日(日)

三星ライオンズ (2軍) うるま市石川野球場

2/26(水)~3/5(水) 休日: 3/1(土)

KTウィズ うるま市石川野球場

2/27(木)~3/4(火) 休日: なし

SSG ランダース うるま市具志川野球場



キャンプ日程 2/1(土)~24(月・祝) 休日 5(水)、10(月)、14(金)、19(水)

※最新のスケジュールは球団のホームページをご確認ください

## 横浜 DeNA ベイスターズ

球団公式HP



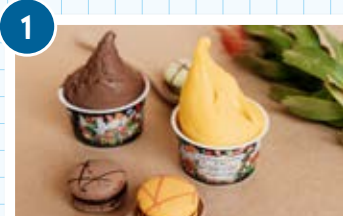
ユニオンですからスタジアム宜野湾



駐車場: あり  
臨時駐車場: なし  
路線バス: 那覇BT発/26, 32, 43, 55, 88, 99, 112 他  
最寄駅: コンベンションセンター前、宜野湾市営球場前  
MAP: 33 403 351\*31



### おすすめスポット



#### やんばるジェラート本店

宜野湾市嘉数 3-19-1(球場から車で約20分)  
TEL: 098-943-5434  
MAP: 33 313 097\*55

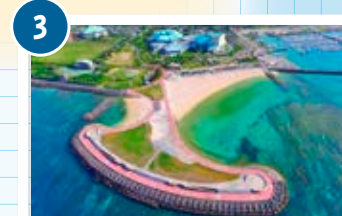
沖縄の素材を鮮度そのまま味わえる 地域の特産品を使用したスイーツ



#### ハッピーモア市場トロピカル店

宜野湾市大山 7-1350-81(球場から車で約5分)  
TEL: 098-988-9785  
MAP: 33 404 674\*83

新鮮な野菜をはじめ、スタッフがセレクトした食品や雑貨を豊富に取り扱っている



#### トロピカルビーチ

宜野湾市真志喜 4-2-1(球場から徒歩で約10分)  
TEL: 098-890-0881  
MAP: 33 403 240\*00

宜野湾海浜公園内にある白い砂浜に青い空と南国ムード溢れるトロピカルなビーチ



#### プエノチキン普天間

宜野湾市普天間 1-28-13(球場から車で約20分)  
TEL: 098-893-4527  
MAP: 33 438 618\*41

半世紀変わらない味を 守り続けるアルゼンチン風の ローストチキン店

### 宜野湾市ってこんな街

那覇空港ややんばる地域へのアクセスも抜群で、沖縄とアメリカの文化がどちらも楽しめる街。古着や雑貨ショップなども立ち並び、買い物スポットとしても人気。



### EVENT イベント

#### シーサー絵つけ体験

沖縄の文化、伝統を感じていただけるよう、古くから沖縄に伝わる守り神のシーサーに絵付けできる体験型イベント。白い砂浜・青く澄んだ海のトロピカルビーチで、波の音を聴きながら、石膏のシーサーに自分自身が選んだ色を絵付けしていただきます。



詳細はこちら



キャンプ日程 2/13(木)~26(水) 休日 12(水)、17(月)、21(金)

※最新のスケジュールは球団のホームページをご確認ください



# 広島東洋カープ

STADIUM ▶  
コザしんきんスタジアム



駐車場：あり  
臨時駐車場：なし  
路線バス：那覇BT発/21、23、31、90、110、111、117、190 他  
最寄駅：沖縄南IC、園田  
MAP: 33 590 361\*71

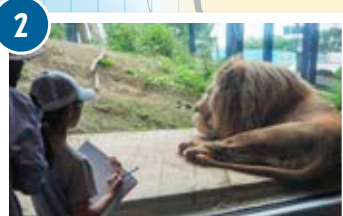


## おすすめスポット



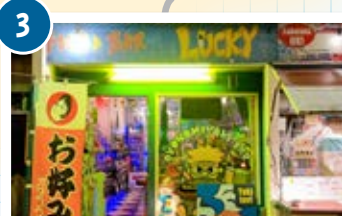
**美らヤシパークオキナワ・東南植物楽園**  
沖縄市知花 2146 (球場から車で約 20 分)  
TEL: 098-939-2555  
MAP: 33 742 510\*74

貴重な動植物が多く見られる  
日本最大級の屋外植物園



**沖縄こどもの国**  
沖縄市胡屋 5-7-1 (球場から車で約 10 分)  
TEL: 098-933-4190  
MAP: 33 561 766\*72

動物園とワンダーミュージアムの複合体験施設



**おこのみ焼きばあ~ LUCKY**  
沖縄市上地 1-2-5 (球場から車で約 5 分)  
TEL: 098-930-0225  
MAP: 33 591 694\*28

店内には広島カープグッズが並ぶ  
地元民に愛される鉄板焼き屋



## キャンプ地限定グッズ

※画像は昨年度のデザインです



## 沖縄市ってこんな街

沖縄本島の真ん中に位置し、国際色豊かで多国籍文化が入り混じった「ちゃんぶる~文化」の街。沖縄音楽やエイサーといった芸能が盛ん。



## EVENT イベント

2/16(日)

### おきなわマラソン

世界遺産の勝連城跡を眺め、国内で唯一、米軍かでの基地内を走ることができる日本陸連公認のマラソンコースを走ることができる

詳細はこちら



キャンプ日程 2/1(土)~26(水) 休日 3(月)、7(金)、12(水)、17(月)、21(金)

※最新のスケジュールは球団のホームページをご確認ください



# 東京ヤクルトスワローズ

STADIUM ▶  
ANA BALL PARK 浦添



駐車場：あり (台数に限りがあります)  
臨時駐車場：なし  
路線バス：那覇BT発/21、55、88、90、98、112、190 他  
最寄駅：浅野浦、仲間 MAP: 33 282 605\*58



キャンプ期間中の土日は無料シャトルバスを運行中。詳細は「うらそえナビ」をご確認ください。

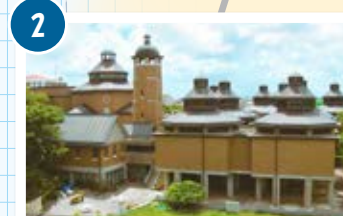


## おすすめスポット



**浦添城跡・浦添ようどれ**  
浦添市仲間 2-53-1 (球場から車で約 5 分)  
MAP: 33 282 350\*17

日本遺産にも登録されている  
浦添市を代表する歴史遺産



**浦添市美術館**  
浦添市仲間 1-9-2 (球場から徒歩で約 10 分)  
TEL: 098-879-3219  
MAP: 33 281 497\*52

日本初の「漆芸専門美術館」で  
八角形のドーム屋根と高い塔が特徴



**港川ステイツサイドタウン**  
浦添市港川2-18-3周辺 (球場から車で約 15 分)  
MAP: 33 340 059\*77

古き良き外人住宅の風景を残した街に  
人気のカフェや雑貨屋さん軒をつらねる

## おすすめ特産品 & お土産



**桑製品**  
鳥桑を原料としたさまざまな商品  
【購入可能店舗】 みた桑ショップ

**うらそえ織**  
浦添市で養蚕された蚕の繭を使った手織り工芸  
【購入可能店舗】 サン・シルク

## 浦添市ってこんな街

交通の便がよく県内各地へのアクセスが良好。商業施設、学校、病院、公園などが徒歩圏内にあり、住みやすい住環境が整っている街。



## EVENT イベント

キャンプ期間中

### 応燕メシ! 2025

浦添市内飲食店でスタンプを集めてピンバッジゲット!

### 応燕ステイ! 2025

対象の宿泊プランをご利用の方に抽選で2025年神宮球場での観戦チケットをプレゼント!





キャンプ日程 2/1(土)~25(火) 休日 5(水)、10(月)、14(金)、21(金)

※最新のスケジュールは球団のホームページをご確認ください

球団公式HP



# 中日ドラゴンズ <1軍>

STADIUM 北谷  
Agre スタジアム北谷



駐車場:あり  
臨時駐車場:なし  
路線バス:那覇BT発/20、28、29、112、120 他  
最寄駅:美浜アメリカンビレッジ入口  
MAP: 33 496 847\*03

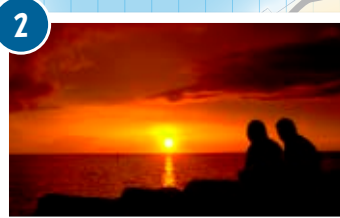


## おすすめスポット



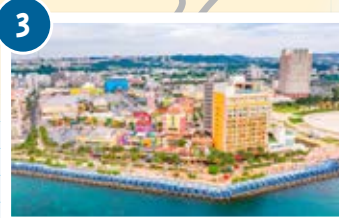
**アラハビーチ**  
北谷町北谷 2-21(球場から車で約5分)  
TEL: 098-936-0077  
MAP: 33 466 878\*78

全長約600mのロングビーチや大型遊具、  
バスケットコートなど多様な楽しみ方ができ、  
地元の憩いの場としても愛される



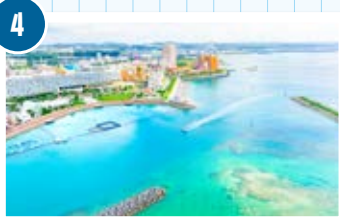
**サンセットビーチ**  
北谷町美浜 2番地(球場から徒歩で約5分)  
TEL: 098-936-8273  
MAP: 33 525 146\*65

県内屈指の夕陽スポットとしても知られ、  
東シナ海岸に沈む夕日の美しさは感動的



**美浜アメリカンビレッジ**  
北谷町美浜(球場から徒歩で約5分)  
MAP: 33 526 301\*43

200店舗近い店舗が集まり、遊び心に  
あふれたカラフルな建物が立ち並ぶ



**北谷フィッシャリーナ**  
北谷町字美浜 54(球場から徒歩で約10分)  
MAP: 33 555 083\*34

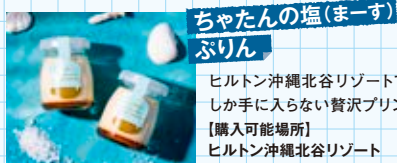
海と街が融合したウォーターフロントの  
リゾートタウン

## 北谷町ってこんな街

アメリカの西海岸を思わせる異国情緒あふれる街並み特徴  
で、ショッピングやグルメが楽しめて観光客にも人気。海沿いから  
見られるサンセットは絶景。



## おすすめ特産品



【1個】500円 / 【4個入り】2,000円 / 【6個入り】3,000円  
※表示料金には税金が含まれます。イトインの場合は別途  
サービス料が加算されます

## 中日ドラゴンズコラボ島ぞうり (2024年モデル)

※2025年モデルも製作中  
【購入可能場所】  
OKICHU(美浜アメリカンビレッジ内)



キャンプ日程 2/1(土)~25(火) 休日 6(木)、10(月)、14(金)、21(金)

※最新のスケジュールは球団のホームページをご確認ください

球団公式HP



# 中日ドラゴンズ <2軍>

STADIUM 読谷  
オキハム読谷平和の森球場



駐車場:あり  
臨時駐車場:あり  
路線バス:那覇BT発/28、29 他  
最寄駅:赤犬子宮前、座喜味入口  
MAP: 33 824 144\*66



## おすすめスポット



**世界遺産 座喜味城跡**  
読谷村座喜味 7086(球場から車で約10分)  
TEL: 098-958-3141  
MAP: 33 854 278\*18

西海岸が一望でき、城壁の曲線美が特徴



**残波岬灯台**  
読谷村字座喜味 2653-1(球場から車で約15分)  
TEL: 098-958-3041  
MAP: 1005 685 266\*44

県内有数の景勝地・残波岬に立つ灯台



**やちむんの里**  
読谷村座喜味 2653-1(球場から車で約5分)  
MAP: 33 855 262\*65

19の工房が立ち並び焼き物好きには  
たまらない場所

## おすすめ特産品 & お土産



可憐な花柄の内側に秘めた  
ロマンが伝わる伝統工芸品  
【購入可能店舗】  
読谷村花織事業共同組合

ふっくらとした生地に黒糖の風味が広がり飽きのこない  
優しい甘さの伝統焼き菓子  
【購入可能店舗】JA ファーマーズマーケットゆんた市場など



## 読谷村ってこんな街

海沿いにはさとうきび畑が広がるのどかな空気が流れている。  
歴史と自然の美しさを同時に楽しむことができる。



2/9(日)

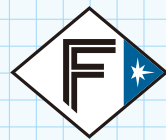
## EVENT イベント

### りっかりっかいちゃびら祭

毎年恒例の中日ドラゴンズファン感謝  
イベント。読谷村の美味しいお店や、  
お楽しみ抽選会など盛りだくさん!

詳しくは  
読谷村観光協会HPにて発表!





キャンプ日程 2/1(土)~26(水) 休日 5(水)、10(月)、14(金)、20(木)、25(火)

※最新のスケジュールは球団のホームページをご確認ください



# 北海道日本ハムファイターズ〈1軍〉

©HOKKAIDO NIPPONHAM FIGHTERTS

STADIUM ▶ エナジックスタジアム名護(旧・タビックススタジアム名護)



駐車場(球場内):あり  
臨時駐車場:あり(名護漁港:球場まで徒歩約15分)  
※オープン戦時のみイオン名護店を臨時駐車場として利用(シャトルバスを運行)  
路線バス:那覇BT発/20、77、111、117、120 他  
最寄駅:名護バスターミナル MAP:206 626 577\*21



## おすすめスポット



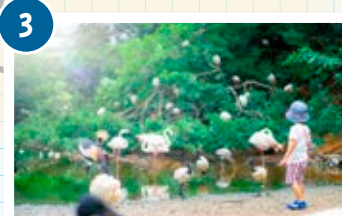
**名護市営市場**  
名護市城 1-4-11(球場から車で約6分)  
TEL: 0980-43-0478  
MAP: 206 628 249\*08

市内の中心部にあり、観光客だけではなく  
地元民からも愛されている市場



**なごアグリパーク**  
名護市名護 4607-1(球場から車で約15分)  
TEL: 0980-54-8550  
MAP: 206 719 012\*30

昨年5月にリニューアルした  
やんばるの食材が集まる食のテーマパーク



**ネオパークオキナワ**  
名護市名護 4607-41(球場から車で約15分)  
TEL: 0980-52-6348  
MAP: 206 689 725\*17

たくさんの鳥や動物たちに触れ合える  
世界最大級の開放型ふれあい動植物園



**21世紀の森ビーチ**  
名護市宮里 2-1(球場から徒歩2分)  
TEL: 0980-52-3183  
MAP: 206 626 466\*70

名護市民に愛される憩いの場所。  
白い砂浜と夕日がとてもきれい

1/31(金)  
2/1(土) EVENT イベント

## TSUNAGU CITY 2025 in NAGO

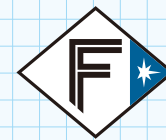
デジタルを通じて、名護の未来を聞いて・見て・感じる体験型イベント

名護市民会館



## 名護市ってこんな街

本島北部に位置する自然豊かな街でやんばるの玄関口として知られている。プロ野球春季キャンプ期間中は市内各所で桜が楽しめる。



キャンプ日程 2/1(土)~25(火) 休日 5(水)、10(月)、14(金)、19(水)

※最新のスケジュールは球団のホームページをご確認ください



# 北海道日本ハムファイターズ〈ファーム〉

©HOKKAIDO NIPPONHAM FIGHTERTS

STADIUM ▶ かいぎんスタジアム国頭



駐車場:あり  
臨時駐車場:あり  
路線バス:那覇BT発/67(名護BT乗り換え)  
最寄駅:半地共同売店前  
MAP:485 799 680\*05

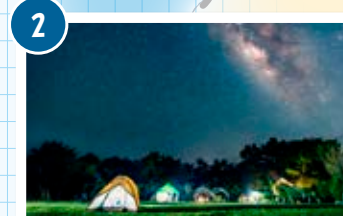


## おすすめスポット



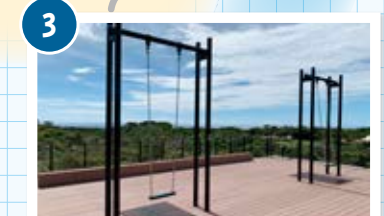
**道の駅「ゆいゆい国頭」**  
国頭村字奥間 1605(球場から車で約5分)  
TEL: 0980-41-5555  
MAP: 485 830 346\*16

やんばるの商品がズラリと並び  
ドライブ道中の立ち寄りスポットとしても人気



**国頭村森林公園**  
国頭村字辺土名 1094-1(球場から車で約20分)  
TEL: 0980-43-0514  
MAP: 485 832 417\*02

世界自然遺産の入口にあり、樹上ハウス、  
バンガロー、キャンプ場などがある



**道の駅「やんばるパイナップルの丘 安波」**  
国頭村字安波 1089-7(球場から車で約40分)  
TEL: 0980-43-5115  
MAP: 728 138 146\*12

やんばるの丘プランコからは、  
太平洋や周囲に広がる森を見渡すことができる

## おすすめ特産品 & お土産



**プレミアム  
アップルバナナ  
たると**

1,944円(税込)  
【購入可能店舗】  
道の駅「ゆいゆい国頭」



**パイナップル  
ケーキ**

660円 [2個] (税込)  
【購入可能店舗】  
道の駅  
「やんばるパイナップルの丘 安波」



**タイガーナッツ**

940円(税込)  
【購入可能店舗】  
道の駅  
「やんばるパイナップルの丘 安波」



**カラギ茶**

(左) [6P入り] 878円(税込)  
(右) [50g] 743円(税込)  
【購入可能店舗】  
道の駅「ゆいゆい国頭」

## 国頭村ってこんな街

本島最北端に位置し、村の面積の大部分が森に覆われている豊かな自然に恵まれた街。亜熱帯特有の固有種や希少種が数多く暮らしている。





キャンプ日程 2/1(土)~16(日) 休日 6(木)、12(水)

※最新のスケジュールは球団のホームページをご確認ください

# 千葉ロッテマリーンズ



STADIUM ▶  
ロートスタジアム石垣



駐車場:あり  
臨時駐車場:なし  
路線バス:石垣BT発/11  
最寄駅:中央運動公園入口  
MAP:366 005 831\*13



石垣市字登野城 1408-1

## おすすめスポット



**ユーグレナモール**  
石垣市大川 203(球場から車で約 5分)  
MAP: 366 004 244\*64  
離島ターミナルから徒歩で数分の場所にある  
日本最南端にあるアーケード商店街



**川平湾**  
石垣市川平(球場から車で約 30分)  
MAP: 366 422 883\*55  
日本の名勝地にも選ばれた  
石垣島でも屈指の絶景スポット



**サザンゲートブリッジ**  
石垣市南ぬ浜町(球場から車で約 10分)  
MAP: 956 289 339\*32  
市街地と人工島を結ぶ青色が目印の大橋  
綺麗な夕日や、星空を眺めることができる

## おすすめ特産品 & お土産



**牛そば**  
地元民が愛するソウルフード。牛肉や牛モツを野菜と煮込んだ「牛汁」に「八重山そば」を合わせた石垣島の食堂で定番の人気メニュー。島内の食堂で食べることができる。

**石垣牛**  
全国ブランド牛の原点となる黒毛和牛。国内のブランド牛は子牛の頃に石垣島から出荷されており、同じ子牛から石垣島で飼育された石垣牛はまさに高級和牛の原点。島内の焼肉店やステーキショップで食べることができる。



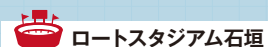
### 石垣市ってこんな街

透き通ったエメラルドグリーンの海に緑豊かな山々、日本一と言われる星空に心奪われる人も多い。心を癒す自然の景色も魅力。

2/15(土)~16(日) EVENT イベント

### アジアゲートウェイ交流戦

台湾プロ野球チームと対戦する交流戦



キャンプ日程 2/18(火)~24(月・祝) 休日 21(金)

※最新のスケジュールは球団のホームページをご確認ください

# 千葉ロッテマリーンズ



STADIUM ▶  
糸満市西崎球場



駐車場:あり  
臨時駐車場:あり  
路線バス:那覇BT発/89  
最寄駅:西崎運動公園前  
MAP:232 484 831\*61

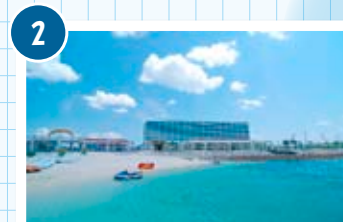


糸満市西崎町 3-1-1

## おすすめスポット



**道の駅いとまん**  
糸満市西崎町 4-20-4(球場から車で約 5分)  
TEL: 098-987-1277  
MAP: 232 484 136\*01  
日本最南端の道の駅。  
県内最大級の農産物販売所や漁協の直営店が並ぶ



**美々ビーチいとまん**  
糸満市西崎町 1-6-15(球場から車で約 6分)  
TEL: 098-840-3451  
MAP: 232 453 371\*86  
那覇市や空港から車で約 20 分の  
美しい白浜のビーチ



**琉球ガラス村**  
糸満市福地 169(球場から車で約 13分)  
TEL: 098-997-4784  
MAP: 232 336 224\*76  
県内最大の手作りガラス工房。  
雨の日でも楽しめる屋内の観光施設も充実!



**まさひろ酒造 泡盛まさひろギャラリー**  
糸満市西崎町 5-8-7(球場から車で約 3分)  
TEL: 098-994-8080  
MAP: 232 483 592\*23  
創業明治 16 年の老舗蔵元が  
運営する泡盛の歴史や製造工程が  
学べるギャラリー

2/4(火)~28(金) EVENT イベント

### プロ野球キャンプ特集

糸満市立図書館にて特別コーナーを設置し、野球関連の本などを展示!

### 糸満市ってこんな街

昔ながらの懐かしい沖縄の雰囲気も濃く残っている。平和祈念公園やひめゆりの塔などがある場所としても知られている。





キャンプ日程 2/1(土)~24(月) 休日 5(水)、10(月)、14(金)、20(木)

※最新のスケジュールは球団のホームページをご確認ください



## 東北楽天ゴールデンイーグルス〈1軍〉

### 金武町ベースボールスタジアム



駐車場：なし  
臨時駐車場：あり  
路線バス：那覇BT発/22、77  
最寄駅：銀原  
MAP: 206 143 815\*06

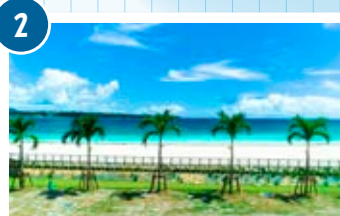


### おすすめスポット



**ASBO STAY HOTEL**  
金武町金武 10907(球場から車で約5分)  
TEL: 098-989-4797  
MAP: 206 143 621\*01

源泉かけ流しの天然温泉があるホテル。  
ゆっくり浸かって1日の疲れを癒そう



**KINサンライズビーチ**  
金武町字金武 10819-4(球場から車で約5分)  
TEL: 098-968-3373  
MAP: 206 143 688\*28

2022年にオープンした、県内最大級となる  
800メートルのロングビーチ



**ネイチャーみらい館**  
金武町字金武 11818-2(球場から車で約5分)  
TEL: 098-968-6117  
MAP: 206 143 039\*76

キャンプやカヌー体験など、多目的な遊びが  
楽しめる自然体験学習施設



**キングタコス金武本店**  
金武町金武 4244-4(球場から車で約10分)  
TEL: 090-1947-1684  
MAP: 206 110 849\*06

バックからはみ出るほど  
ボリューム満点のタコライスを  
召し上がれ!

2月下旬~  
3月上旬

EVENT  
イベント

韓国球団もやってくる!

**KIAタイガースキャンプ**  
金武町ベースボールスタジアム

### 金武町ってこんな街

地下水が有名で、湧き水が各所にあることから昔から農業が行われてきた地域。ネイチャーアクティビティも盛んで、家族や友人たちと楽しめる。



キャンプ日程 2/1(土)~13(木) 休日 5(水)、10(月)

※最新のスケジュールは球団のホームページをご確認ください



## 東北楽天ゴールデンイーグルス〈2軍〉

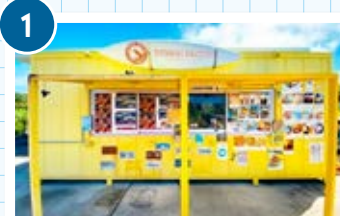
### 久米島野球場



駐車場：あり  
臨時駐車場：あり  
路線バス：沖縄県久米島町・空港線  
最寄駅：臨時バス停(久米島野球場前) ※球場まで徒歩で約1分  
MAP: 669 643 401\*23

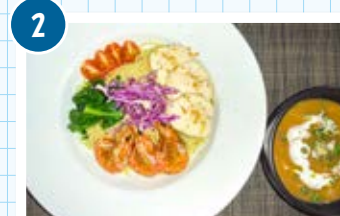


### おすすめスポット



**YUNAMI FACTORY**  
久米島町兼城 1146-1(球場から車で約5分)  
TEL: 098-996-5087  
MAP: 669 615 770\*72

ロザンゼルスから地元久米島に戻ったオーナーが  
つくるガーリックシュリンプが大人気



**cucina985 (クチーナ)**  
久米島町字謝名堂 548-31(球場から車で約15分)  
TEL: 090-6860-4745  
MAP: 669 592 397\*18

久米島の名物食材を活かした  
イタリアンレストラン



**ステーキ・キャンプ**  
久米島町字鳥島 301(球場から車で約5分)  
MAP: 669 6450 60\*73

キャンプ好きなオーナーらしい店内で  
自家生産の黒毛和牛が食べられる



**くみまるしお**  
(久米島漁業協同組合直売所)  
久米島町字根 413-4(球場から車で約20分)  
TEL: 098-996-5282  
MAP: 669 653 547\*41

久米島の海産物を中心につくられる  
テイクアウトメニューがおすすめ

### グルメ情報

### 久米島ぐるっと島グルメ

久米島の自然(海・太陽・大地)の中で育った美味しい食材たちを味わえるご当地グルメ。島内11店舗で14品を販売中!

詳しくは公式Instagramへ



KUMEJIMA\_GOURMET

### 久米島町ってこんな街

沖縄本島から西に約100kmに浮かび、琉球諸島の中で最も美しい島を意味する「球美(くみ)の島」と呼ばれている。「ハテの浜」や「比屋定パンダ」など絶景ばかり。



キャンプ日程 2/6(木)~3/4(火) 休日 10(月)、15(土)、20(木)、24(月)、28(金)

※最新のスケジュールは球団のホームページをご確認ください

球団公式HP



## 三星ライオンズ〈1軍〉

STADIUM ▶  
ONNA 赤間ボール・パーク



駐車場：あり  
臨時駐車場：なし  
路線バス：那覇BT発/20、120 他  
最寄駅：屋嘉田  
MAP: 206 191 033\*83



### おすすめスポット



#### 万座毛周辺活性化施設

恩納村字恩納 2767(球場から車で約 10分)  
TEL: 098-966-8080  
MAP: 206 312 009\*41

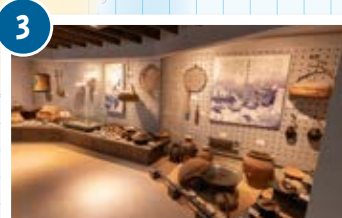
万座毛の歴史、文化、自然などの魅力を紹介し、訪れた人が交流できる憩いの場



#### 真栄田岬

恩納村字真栄田 469-1(球場から車で約 25分)  
TEL: 098-982-5339  
MAP: 206 092 173\*44

透明度が高く色とりどりの魚を見ることが出来る人気のダイビングスポット



#### 恩納村博物館

恩納村字仲泊 1656-8(球場から車で約 15分)  
TEL: 098-982-5112  
MAP: 206 035 822\*74

海と山の自然に囲まれた恩納村の歴史や文化、自然について学べる博物館



#### 琉球村

恩納村字山田 1130(球場から車で約 20分)  
TEL: 098-911-7168  
MAP: 206 033 066\*50

歴史や文化に触れることができ、琉球王国時代の町並みを再現したテーマパーク



#### おんなの駅 なかゆくい市場

恩納村字仲泊 1656-9(球場から車で約 15分)  
TEL: 098-964-1188  
MAP: 206 035 797\*74

産地直送の新鮮な野菜やフルーツ、独特な B 級グルメが食べられる市場

### 恩納村ってこんな街

本島のほぼ中心に位置する恩納村。透明度の高い海とまばゆい白さの砂浜が印象的なリゾート地。さまざまなアクティビティも楽しめる。



キャンプ日程 2/8(土)~3/6(木) 休日 12(水)、17(月)、22(土)、26(水)、3/3(月)

※最新のスケジュールは球団のホームページをご確認ください

球団公式HP



## 斗山ベアーズ〈2軍〉

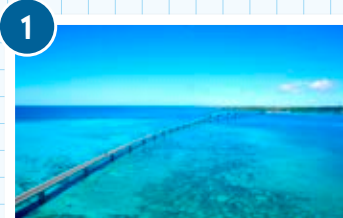
STADIUM ▶  
宮古島市伊良部屋外運動施設 野球場



駐車場：あり  
臨時駐車場：なし  
路線バス：—  
最寄駅：—  
MAP: 721 274 581\*45



### おすすめスポット



#### 伊良部大橋

宮古島市(球場から車で約 15分)  
MAP: 721 164 033\*47

宮古島と伊良部島を結ぶ橋。無料で渡れる橋としては日本最長の 3540m を誇る



#### 佐和田の浜

宮古島市伊良部佐和田 1725(球場から車で約 5分)  
MAP: 721 304 128\*53

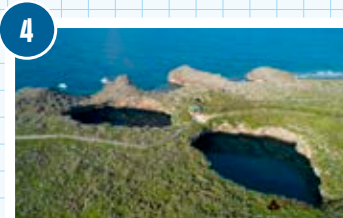
透明度抜群で日本の渚「100選」(環境省)に選ばれた天然ビーチ



#### 17ENDビーチ

宮古島市伊良部佐和田(球場から車で約 5分)  
MAP: 721 301 479\*62

条件が揃った時にだけ見ることのできる「幻のビーチ」は言葉を失う美しさ



#### 通り池

宮古島市伊良部佐和田(球場から車で約 15分)  
MAP: 721 241 316\*37

外の海と池が繋がっており、潮位によって水中の色が変化する

### おすすめ特産品 & お土産



#### 宮古そば

ストレートな平麺にあっさりな鯉出汁のスープ。おすすめは味変にカレー粉を振りかけて食べる。



#### マンゴー

宮古島はマンゴー栽培の一大拠点。6月~8月にかけて、新鮮なマンゴーを楽しむことができる。

### 宮古島市ってこんな街

青い海とサンゴ礁に囲まれた美しい島。美しい海や手つかずの豊かな自然、アクティビティも楽しめる。

